

# 神栖市

## ロードサイドの和食レストラン居抜き！



※平面図は次頁をご覧ください。

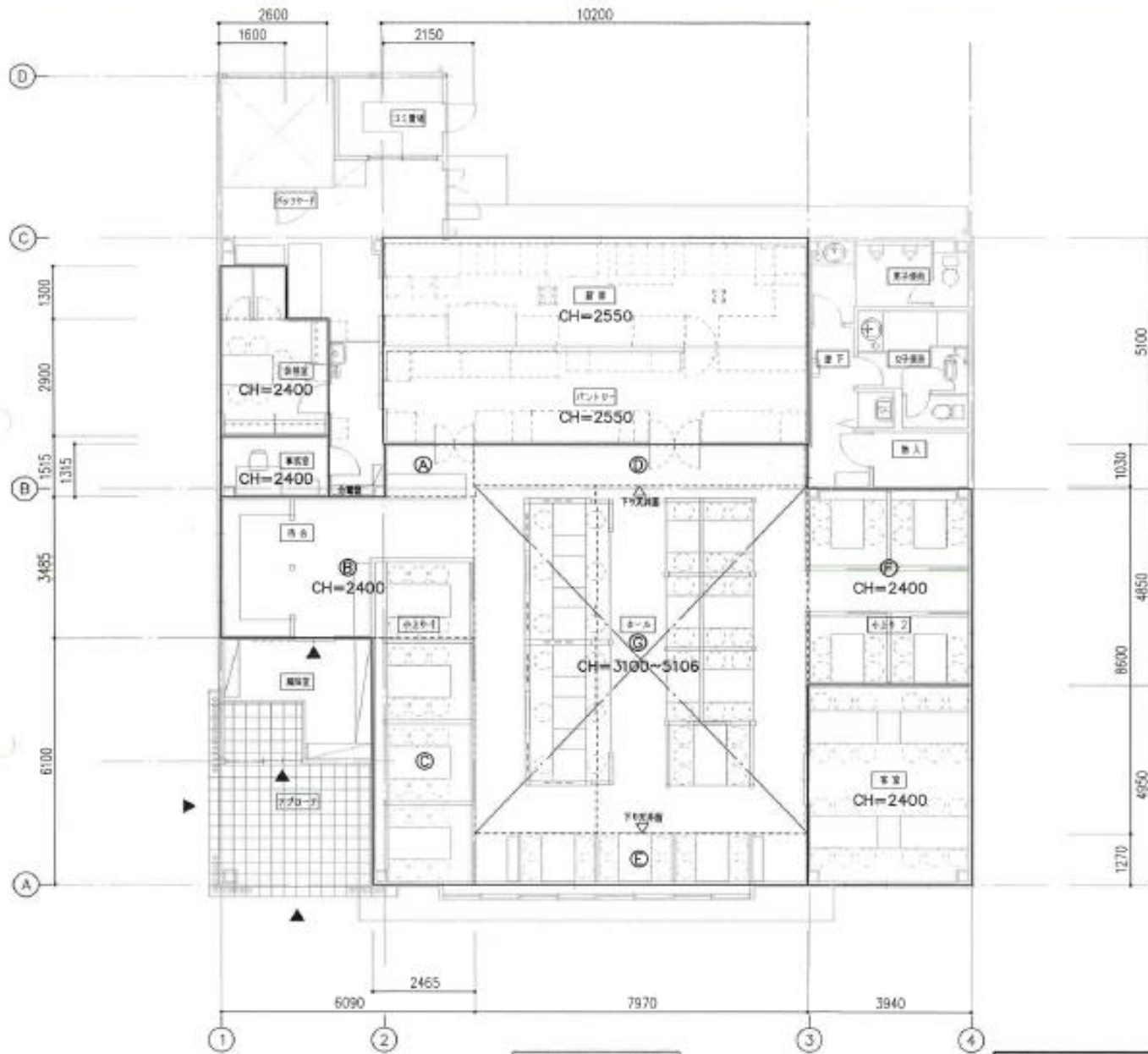
物件名	
アクセス	R124号線沿い 堀割一丁目交差点すぐ
所在地	茨城県神栖市堀割1-1-34
建物構造	鉄骨造 平屋建
面積	敷地:約600坪/建物:約100坪
駐車場	54台(賃料に込)
月額賃料(税別)	800,000円(@8,000円)
共益費 (税別)	無し
保証金・敷金	4,800,000円(6ヵ月分)
礼金(税別)	800,000円(1ヵ月分)
再契約料	新賃料の1ヵ月分
契約期間	定期借家・5年(再契約可)
現況	和食レストラン営業中
引渡方法/引渡時期	現況渡し/時期相談
造作譲渡代 (税別)	無償譲渡
* 諸条件ご相談ください。	

(株)テンポホールディングス (JASDAQ上場 コード:2751)  
 宅地建物取引業 東京都知事(2)第90841号  
**株式会社テンポスフィナンシャルトラスト**  
 担当: 横山 080-6590-6942

〒110-0006 東京都台東区秋葉原3-4  
 Tel 03-3525-4070  
 Fax 03-3525-4503

物件番号 : TO1811-002

【仲介手数料】 税込賃料の1ヵ月分。



平面図 1:100



居室面積計算表

事務室	2.6 x 1.515	=	3.939m <sup>2</sup>
休憩室	2.6 x 2.9	=	7.54
	1.6 x 1.3	=	2.08
計画・パントリー	10.2 x 5.1	=	52.02m <sup>2</sup>
客室	3.94 x 4.95	=	19.503m <sup>2</sup>

ホール 平均天井高さ計算表

ホールの面積(全体)			
A	2.15 x 1.315	=	2.82725
B	6.09 x 3.465	=	21.22365
C	2.465 x 6.1	=	15.0365
D	7.97 x 1.03	=	8.2091
E	7.97 x 1.27	=	10.1219
F	3.94 x 4.85	=	19.109
G	7.97 x 8.6	=	68.542
<b>145.0694m<sup>2</sup></b>			

ホール体積(全体)

A~F	76.5224 x CH 2.4	=	183.66576
F	33.88048 x 8.6	=	291.37212
		<b>475.03788m<sup>3</sup></b>	
		475.03788m <sup>3</sup> ÷ 145.0694m <sup>2</sup>	= 3.274556m
従って 平均天井高さ 3.27m			

工事名 吾平 FFS標準店(JLタイプ) 建設工事	図面名 平均天井計算図・部屋別面積求積図
ファイル名	縮尺 1:100
株式会社 エー・ピー・建設事務所 一級建築士 No.4911 発行	